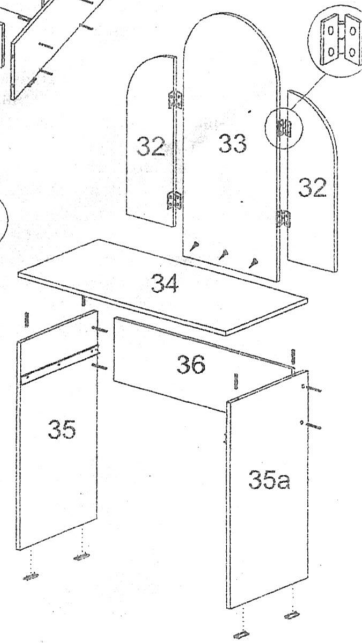
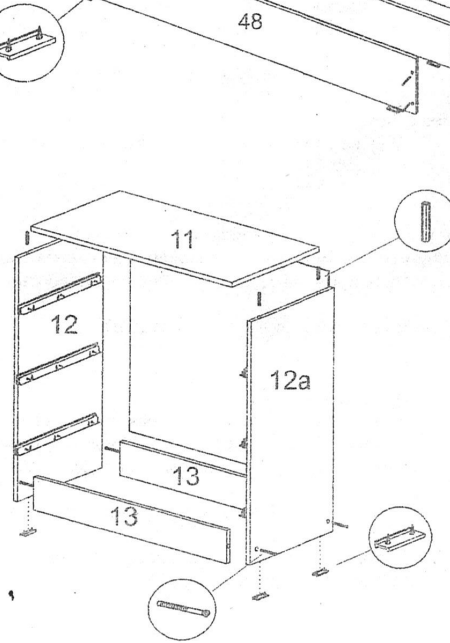
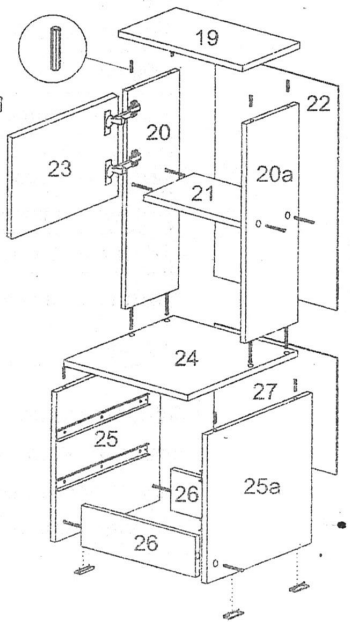
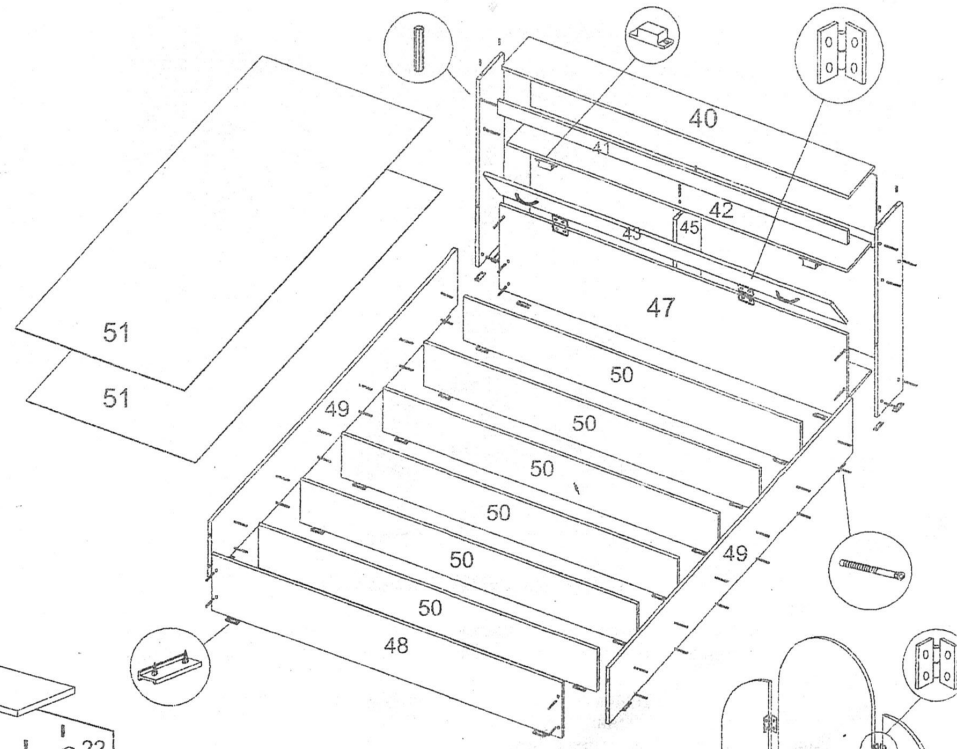
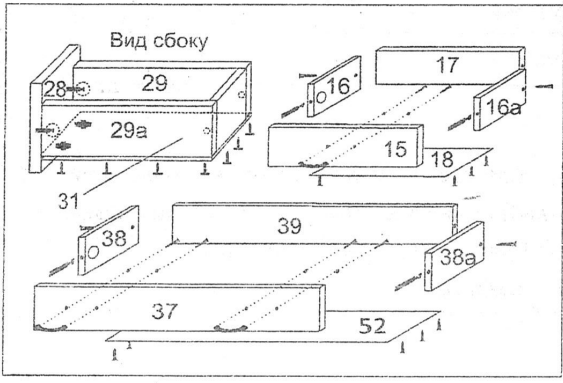
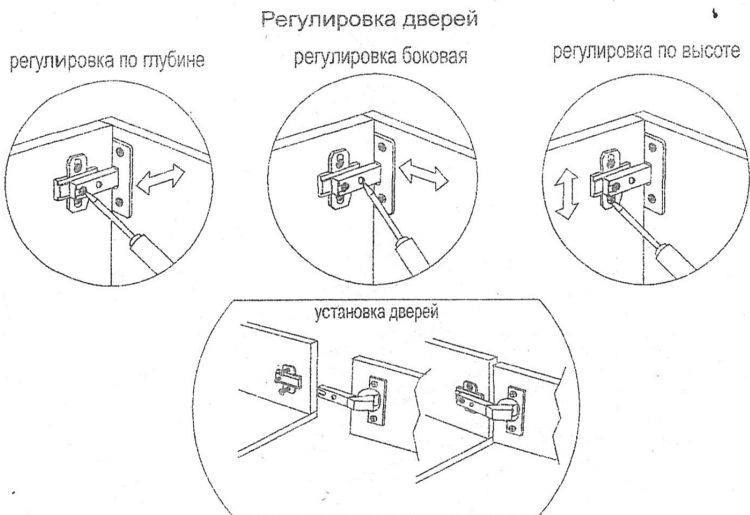


Сборка ящиков





ПОРЯДОК СБОРКИ ИЗДЕЛИЙ

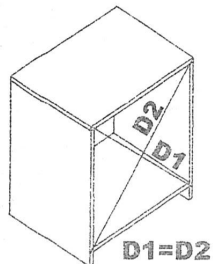
Общие положения.

Все изделия набора выполнены из щитовых деталей: стенок горизонтальных, стенок вертикальных, фасадных панелей и полок. Изделия собирают по одной схеме:

- сборка каркаса из стенок горизонтальных (крышек, вязок), и стенок вертикальных с креплением стенок задних (ДВП);
- навеска дверей и крепление ручек;
- установка кронштейнов, полкодержателей, штангодержателей и размещение на них соответственно полок и штанг;
- сборка и установка ящиков.

Сборка каркаса:

- взять горизонтальные и вертикальные стенки конкретного изделия, совместить отверстия, соединить детали в каркас и закрепить их евровинтами;
- положить каркас на пол лицевыми кромками вниз, выставить и выверить углы на 90 градусов;
- прикрепить гвоздями к задним кромкам каркаса стенки из ДВП.



Внимание!

Во избежание перекоса створок, после того, как секция собрана в коробку, необходимо измерить диагонали. Они должны быть одинаковыми (+1-2 мм.)

Только после этого можно прибивать заднюю стенку.

Используйте это примечание при сборке каждой секции или ее части.

Комплектация фурнитурой

Наименование	Эскиз	Ед. измер.	Кол-во
Еврошуруп		шт.	121
Еврозаглушка		шт.	83
Петля трельяжная		комп.	3
Шкант 8*30		шт.	30
Ручка-скоба		шт.	18
Еврошуруп 6,3x13		шт.	64
Петля 4х шарнирная		шт.	4
Гвозди 1,6*25		кг	0,12
Полкодержатель		шт.	36
Саморез 3,5*16		шт.	144
Ключ для еврошурупа		шт.	1
Шуруп 4*30		шт.	8
Наконечник (подпятник)		шт.	48
Магнит		шт.	2
Направляющие *350		шт.	8
Уголок мебельный пластмассовый		шт.	4
Дюбель+эксцентрик		шт.	28+28
Штангодержатель ХРОМ		шт.	2
Комплект для шк-купе		шт.	1
Кляймер		шт.	4

Обратите внимание: Для крепления зеркала рекомендуем добавить силиконовый герметик. При наклеивании зеркал на ЛДСП, обязательно обработайте данный участок обезжиривающим средством.